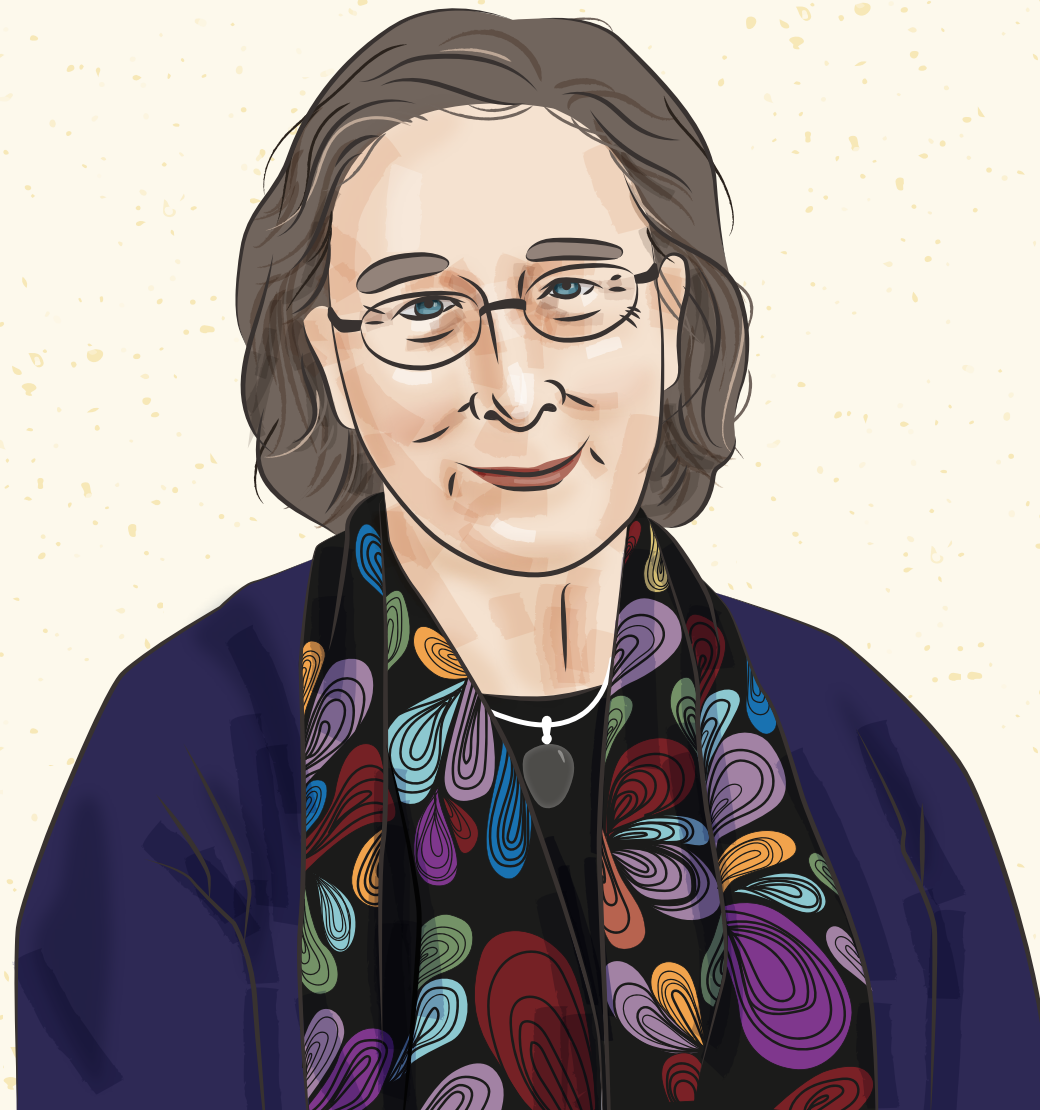


2022 唐獎

漢學獎

SINOLOGY

唐獎
TANG PRIZE



Jessica Rawson
潔西卡·羅森

潔西卡·羅森 Jessica Rawson

漢學獎非她不可的理由

唐
獎
TANG PRIZE

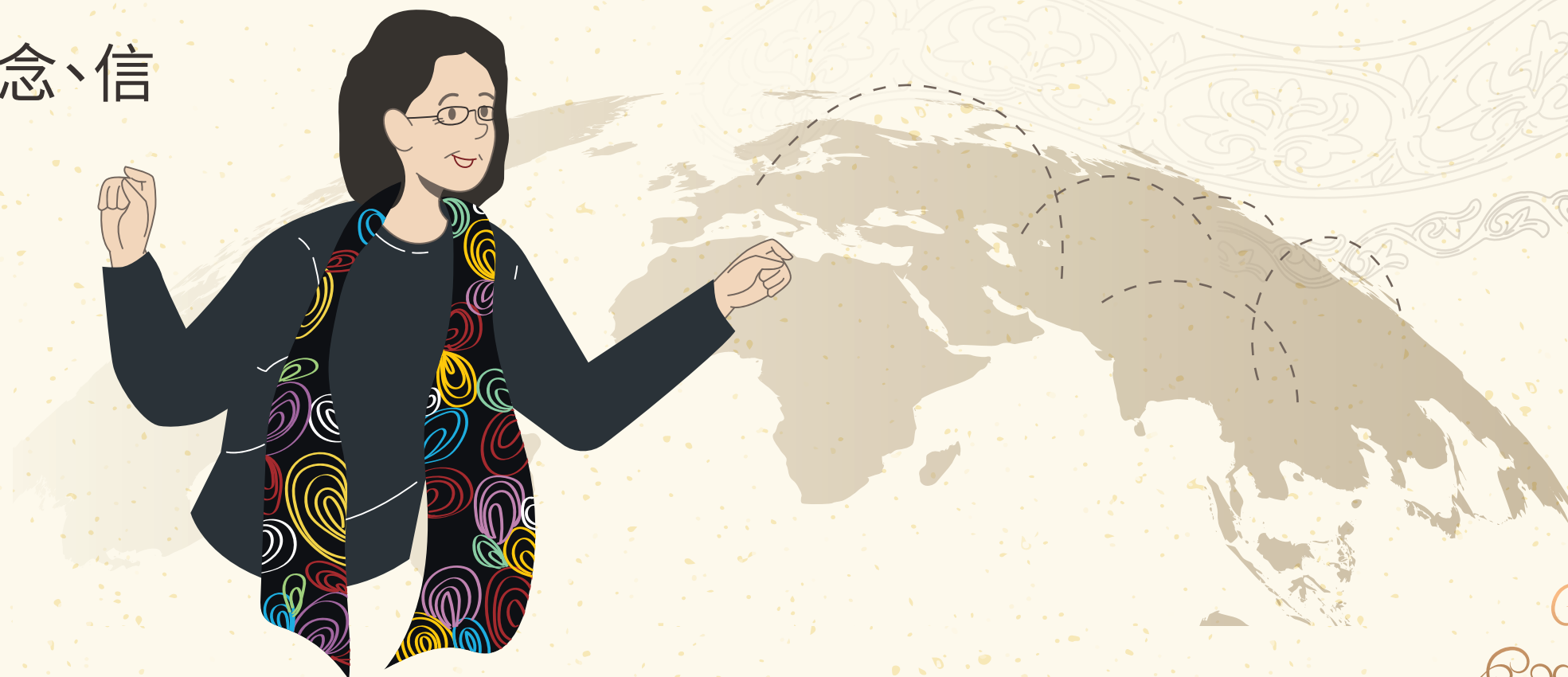
羅森教授的研究教我們關注各種文物及其時代背景與環境，並探究人類如何通過文物傳達意義、格物致知。

透過藝術讓西方認識華夏文化

羅森教授深入中國與歐亞的視覺系統 (visual systems)，找到隱藏在其背後跨時間與跨地域的故事，並從中發現社會中的觀念、信仰和習俗等有何轉變。

從視覺藝術研究展現東西方文化交融的脈絡

找出貫穿歐亞大陸的文化交流之旅，發現東西方之間的交流呈環狀，而非單向直線。



杯子為什麼是杯子？物的言語

為何我們看到紅酒杯，就知道他是裝紅酒的呢？

- ▶ 每個文化下，都有一套認知器物的系統，一種無聲的「物的言語」(language of objects)。
- ▶ 羅森教授提出「**視覺系統**」，以解釋物品設計與使用的規則。
- ▶ 每種器物的材質、形式與裝飾都具有特定的組合模式。如：杯具、首飾、青銅器、瓷器都各有一套視覺系統。

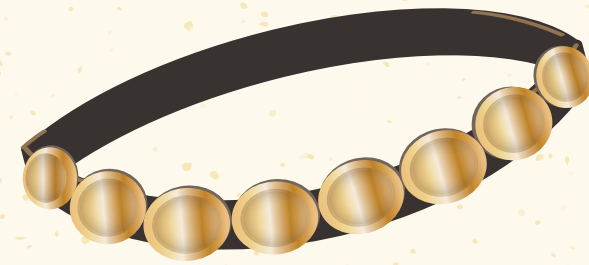
視覺系統**潛移默化**在生活中，與社會、信仰各層面的概念、慣例息息相關。每個時代與社會的傳統與視覺系統都是獨特的，需經過學習才得以熟悉，也深深地影響人們如何看待與解讀所見之物。

羅森教授的研究從視覺系統的角度切入，分析不同社會解讀物品的脈絡，進一步**發現不同文化交流的痕跡**。

墓葬中的見微知著

西周芮王的陵墓中發現有**金製腰帶**和**紅玉髓**製作的飾品。

- ▶ 當時中國少產金、紅玉髓，也沒有以此製作飾品的文化。
- ▶ 會運用這兩種材料的民族，來自於西歐亞草原。



在一西周墓區中，同時發現青銅製方形**馬鑣**及鹿角製棍狀的弧形角鑣。

- ▶ 前者為中國既有的樣式，後者為歐亞草原所製。
- ▶ 後續也出現了中國青銅製的弧形角鑣。

這些珠子和馬具，在羅森教授眼裡反應的不僅是物品上的流通，還有當時**東西方對於物品認知的相互影響**。

馬匹交易開啟東西方交流



歐亞草原

半月形地帶

中原

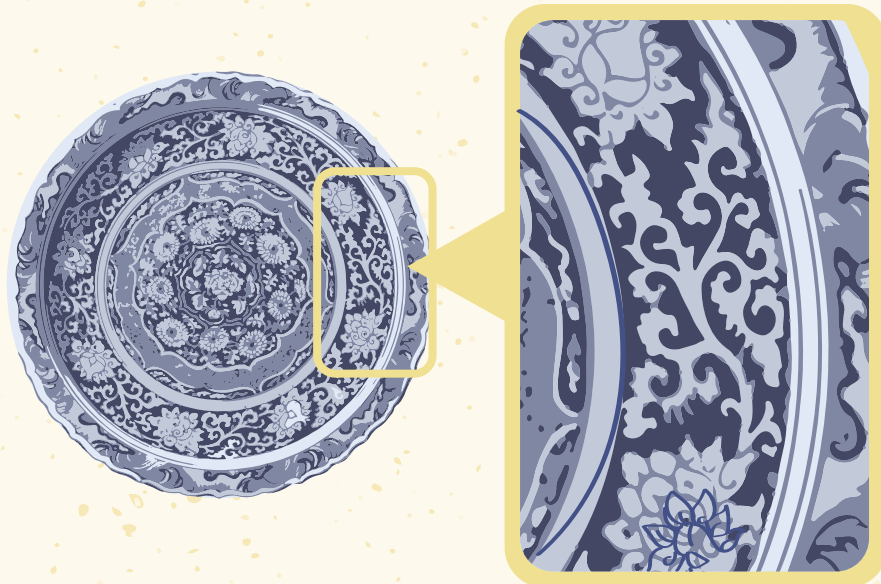
在汽車還沒有發明的年代，馬匹不僅是生活上的一大助手，也是軍事上重要的軍備。

西歐亞草原的氣候適合馴養馬匹，中國則不適合，因此中國需**透過黃土高原（半月形地帶）的族群**，帶來西歐亞草原的**馬匹**進行**交易**，這也就是**絲路貿易的起源**。

東西方交流的痕跡： 青花瓷中「錯置」的花與葉

莨苳 (acanthus)

羅森教授發現青花瓷中的**蓮花葉**，與現實世界的蓮花葉有所不同，反而像西方普遍用來裝飾建築的**莨苳渦卷紋**。



莨苳是希臘建築上慣用的紋飾。



阿波羅神廟立柱上的莨苳渦卷紋
西元前3世紀至前2世紀

現代的鐵製裝飾，還看得到渦卷紋的風格。



宗教傳播帶來的影響深遠

- ▶ 透過佛教的傳播，西方和東方的**視覺系統相互影響並結合**。
- ▶ 地中海古典建築的形式被帶到西亞，接著沿著絲路與佛教結合，最終體現在華中地區**佛教石窟**的造型上。
- ▶ 直到佛教傳入中國前，中國都沒有以**石材建造**的建築，也沒有**景框式** (framing, 以邊框裝飾中央主題) 的造型。



希臘建築，赫拉克勒斯十二功績



雲岡石窟，北魏時期 (5世紀末)

(圖片來源:《蓮與龍:中國紋飾》)

見證東西方千年以來的動態交流

唐
獎
TANG PRIZE



潔西卡·羅森

- 羅森教授藉由視覺系統的研究，**為中國藝術與考古領域開創了嶄新局面**，更加深了人們對中國及歐亞大陸文明與文化交流的認識。
- 過往的漢學研究材料，多半使用文史哲類的**文字性資料**，藉由羅森教授獨特且開闊的眼界，發掘出**非文字性的資料**在漢學研究中也具有相當的重要性。